

# DETALJREGULERINGSPLAN FOR OMONDJORDET

Planid- 3434006

## MASSEBEREKNING

### POTENSIALE FOR MASSAR I MORENERYGGEN FOR AREALET SOM ER AVSETT FOR MASSETAK

Utarbeidd av Felles plankontor for Lom og Skjåk

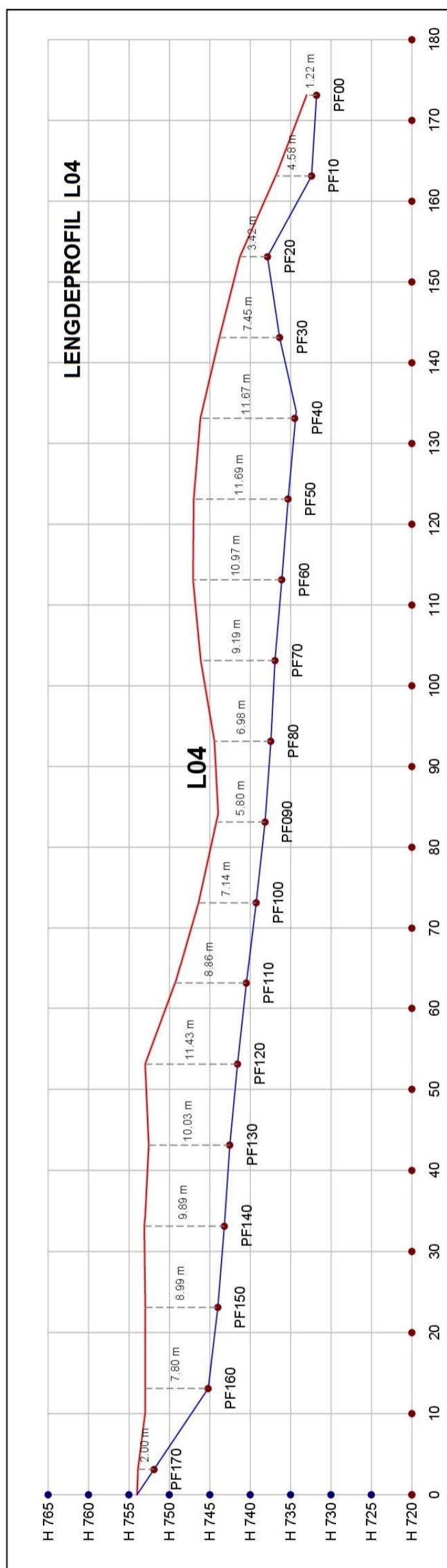
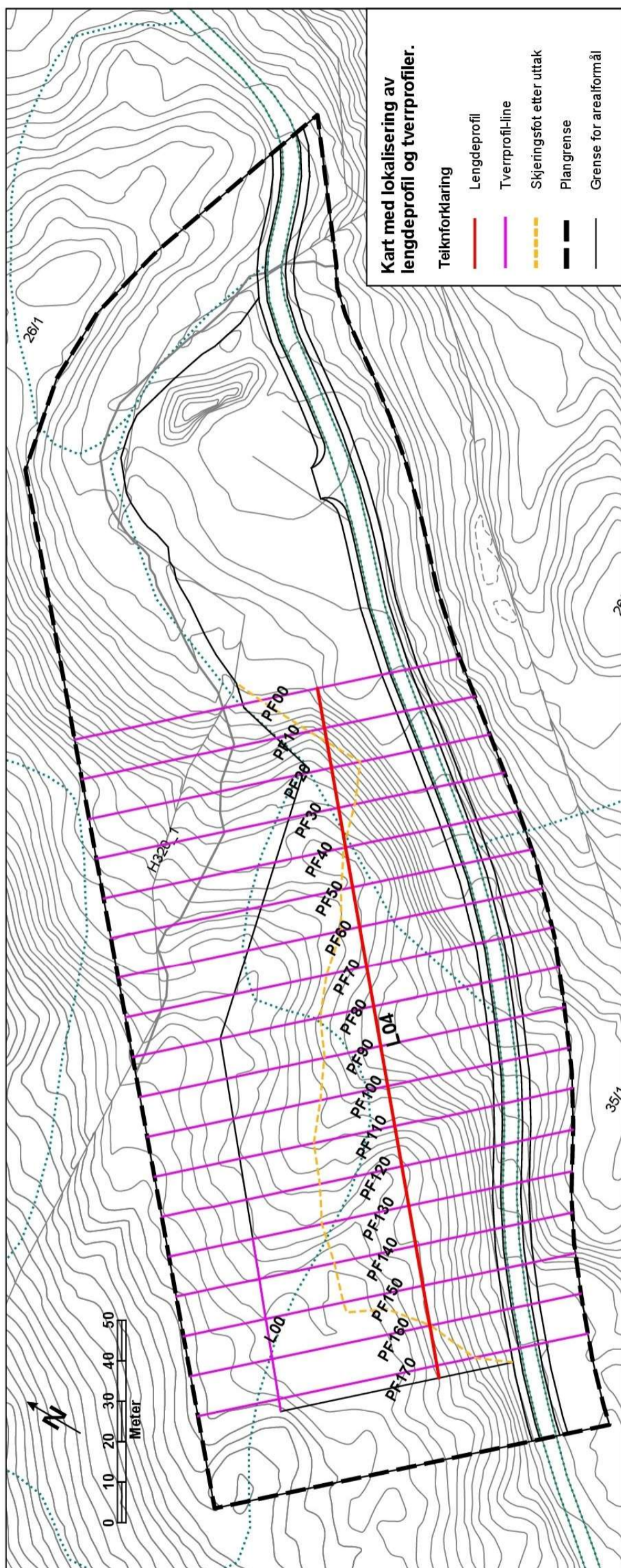
Føresetnadar for berekninga: Det er masseberekna for arealet som er avsett for råstoffutvinning i kommuneplanens arealdel - som er vidareført i reguleringsplanforslaget. Det er ein føresetnad at uttaket avsluttast med skråningar mot kringliggande areal med stigingsforhold 1:1,5. Berekninga tek utgangspunkt i at det kan takast massar ned til høgdenivå 1 m over Meadalsvegen. Det er da rekna at ein ikkje støytar på fjell. Det er gjort fråtrekk g for øvste lag av humus/jorddekke (0,5 m). Det er også gjort fråtrekk for uttak av 4500 m<sup>3</sup> masse i 2023.

Profil nr.	Areal av profil ned til nivå med vegen m <sup>2</sup>	Fråtrekk for heving av uttaksnivå 1 m opp	Masse i m <sup>3</sup> der botn av uttaket ligg 1 m over vegen
PF000	41,5	3,3	946
PF010	63,6	7,2	1 028
PF020	52,4	6,0	1 729
PF030	139,5	13,0	3 603
PF040	253,8	20,0	5 215
PF050	310,8	23,1	6 073
PF060	345,3	25,7	6 789
PF070	393,5	34,2	6 878
PF080	367,5	39,0	
<b>Sum Graffer sin del:</b>			<b>32 261</b>
Fråtrekk for humuslag (djupne = 0,5 m, areal 3494 m <sup>2</sup> )			-1 747
Fråtrekk for uttak i 2023			-4 500
<b>Graffers del korrigerert</b>			<b>26 014</b>

Profil nr.	Areal av profil ned til nivå med vegen m <sup>2</sup>	Fråtrekk for heving av uttaksnivå 1 m opp	Masse i m <sup>3</sup> der botn av uttaket ligg 1 m over vegen
PF080	367,5	39,0	6 179
PF090	327,9	38,5	6 002
PF100	351,4	40,6	6 916
PF110	426,5	45,7	8 116
PF120	474,5	43,7	8 582
PF130	470,5	43,1	8 657
PF140	478,8	40,5	8 520
PF150	452,5	38,8	7 453
PF160	343,9	12,3	4 585
PF170	126,9	0,0	1 269
PF173.1	0		
<b>Sum Blakar sin del:</b>			<b>66 279</b>
Fråtrekk for humuslag (djupne = 0,5 m, areal 5761 m <sup>2</sup> )			2 881
<b>Blakars del korrigerert</b>			<b>63 399</b>

Sum Graffer og Blakars del

89 413



## Tverrprofilar

Som bakgrunnen for masseberekninga er det utarbeidd tverrprofilar for den delen av grusryggen som ligg att innafør arealet som er avsett for råstoffutvinning i kommuneplanens arealdel - som er vidareført i reguleringsplanforslaget. Det er ved profileringa rekna at det kan nyttast massar ned til høgdenivå med Meadalsvegen, og rekna at uttaket avsluttast med skråningar mot kringliggende areal med stigingsforhold 1:1,5. Det er rekna at ein ikkje støytar på fjell.

